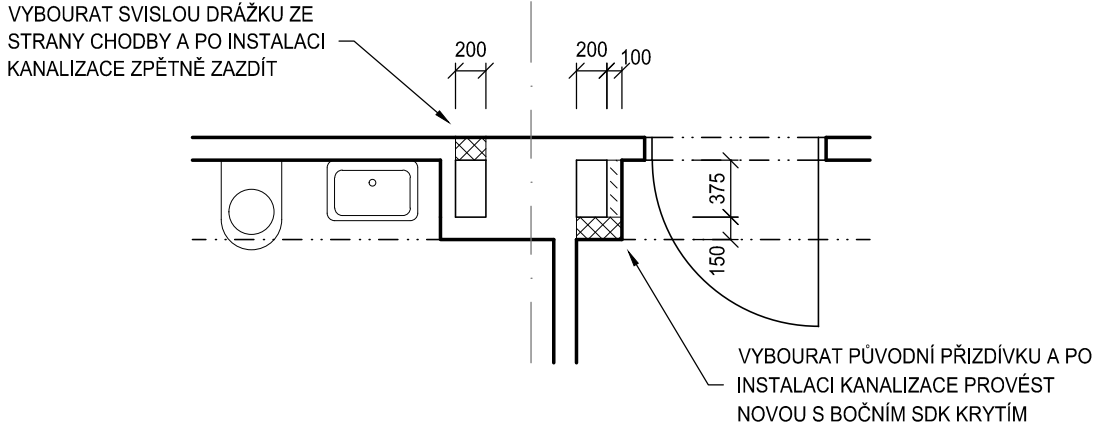


PRINCIP ŘEŠENÍ PŘÍSTUPU A NÁSLEDNÉHO ZAPRAVENÍ STOUPAČEK



LEGENDA MÍSTNOSTÍ

OZNAČENÍ	NÁZEV MÍSTNOSTI	PLOCHA [m²]	SVĚTLÁ VÝŠKA
1.34	KAPLIČKA	14,18	3,300
1.35	CHODBA	93,05	3,300
1.36	PŘEDSÍŇ WC	16,04	3,300
1.37	PŘED VÝTAHOVÝ PROSTOR	61,86	3,100
1.38	VÝTAH	12,36	3,300
1.39	SCHODIŠTĚ	15,00	3,300
1.40	VSTUPNÍ RAMPA	14,85	3,300
1.41	PŘEDSÍŇ WC ŽENY	3,33	3,300
1.42	WC ŽENY	1,30	3,300
1.43	WC ŽENY	1,30	3,300
1.44	WC MUŽI	0,89	3,300
1.45	WC MUŽI	0,89	3,300
1.46	PŘEDSÍŇ WC MUŽI	2,86	3,300
1.47	KOUPELNA	3,51	3,300
1.48	POKOJ Č. 1	20,30	3,300
1.49	POKOJ Č. 2	18,85	3,300
1.50	KOUPELNA	3,51	3,300
1.51	KOUPELNA	3,51	3,300
1.52	POKOJ Č. 3	20,31	3,300
1.53	POKOJ Č. 4	34,91	3,300
1.54	POKOJ Č. 5	22,66	3,300
1.55	POKOJ Č. 6	20,81	3,300
1.56	POKOJ Č. 7	36,05	3,300
1.57	PRIMÁŘ	20,55	3,300
1.58	SEKRETARIÁT	21,70	3,300
1.59	CHODBA	3,22	3,300
1.60	SPRCHA	2,31	3,300
1.61	SCHODIŠTĚ	20,21	3,300
1.62	PŘEDSÍŇ WC PRIMÁŘ	0,74	3,300
1.63	WC PRIMÁŘ	1,23	3,300
1.64	SKLAD	7,36	3,300
1.65	KUCHYŇKA	10,83	3,300
1.66	JIDELNA + CHODBA	109,82	3,300
1.67	PŘEDSÍŇ WC PACIENTI	7,03	3,300
1.68	WC PACIENTI	1,71	3,300
1.69	WC PACIENTI	1,46	3,300
1.70	WC PACIENTI	1,57	3,300
1.71	ÚKLIDOVÁ MÍSTNOST	5,45	3,300
1.72	KOUPELNA	11,29	3,300
1.73	PRACOVNA SESTRA	12,34	3,300
1.74	POKOJ SESTRA	7,06	3,300
1.75	VÝŠETŘOVNA	11,82	3,300
1.76	SPRCHA ZAMĚSTNANCI	3,78	3,300
1.77	WC ZAMĚSTNANCI	0,88	3,300
1.78	PŘEDSÍŇ ZAMĚSTNANCI	2,13	3,300
1.79	VRCHNÍ SESTRA	11,77	3,300

LEGENDA MATERIÁLŮ

- STÁVAJÍCÍ KONSTRUKCE
- DOZDÍVKY, ZDIVO TL. DLE PŮVODNÍHO, ZDIVO Z CIHEL PLNÝCH PÁLENÝCH (140/290/65) P20 NA MC 10, ZAPRAVENÍ OMÍTKY
- SÁDROKARTONOVÁ PŘÍČKA JEDNODUCHÉ KCE S DVOJITÝM OPLÁŠTĚNÍM, TL. 150 MM (NAPŘ. KNAUF W112), VÁŽENÁ LABORATORNÍ NEPRŮZVUČNOST $R_w = 55$ dB, SKLADBA: 2x DESKA (DF/DFH2) TL. 12,5 MM + VÝPLŇ Z MINERÁLNÍCH DESEK TL. 75 MM S ODPOREM PŘI PROUDĚNÍ VZDUCHU $A_{F_r} > 5$ kPa.s/m² + 2x DESKA (DF/DFH2) TL. 12,5 MM
- SÁDROKARTONOVÁ ŠACHTOVÁ (PŘEDSAZENÁ) STĚNA JEDNODUCHÉ KCE S DVOJITÝM OPLÁŠTĚNÍM (NAPŘ. KNAUF W628), SKLADBA: 2x DESKA (DF/DFH2) TL. 12,5 mm + VÝPLŇ Z MINERÁLNÍCH DESEK TL. 75 MM S ODPOREM PŘI PROUDĚNÍ VZDUCHU $A_{F_r} > 5$ kPa.s/m²

POZNÁMKA

- PODROBNOSTI KONSTRUKCÍ VIZ TECHNICKÁ ZPRÁVA D.1.01.1-001
- VZHLEDEM K FAKTU, ŽE SE JEDNÁ O REKONSTRUKCI, MOHOU BÝT POZIČNÍ KÓTY NOVÝCH KONSTRUKCÍ PO DOHODĚ S GENERÁLNÍM PROJEKTANTEM PŘÍPUSOBENY SKUTEČNÝM ROZMĚRŮM
- INSTALAČNÍ JÁDRA PROVĚST AŽ KE STROPNÍ KONSTRUKCI A UZAVŘÍT ČI ZAKRÝT AŽ PO MONTÁŽI INSTALACÍ
- OMÍTKU ZDĚNÝCH PŘÍČEK A STĚN PROVĚST I NAD PODHLEDY
- VNITŘNÍ POVRCHY NIK OPATŘIT OMÍTKOU A OMÝVATELNÝM NÁTĚREM
- ŽELEZOBETONOVÉ STROPNÍ KONSTRUKCE NAD PODHLEDY OPATŘIT BEZPRAŠNÝM NÁTĚREM (NÁSTRÍKEM)
- PROVEDENÍ PODLAH, OBKLADŮ A NÁTĚRŮ BUDE PŘÍPUSOBENO BAREVNĚMU ŘEŠENÍ
- PROVEDENÍ PODHLEDŮ A ÚPRAVA STROPŮ VIZ VÝKRES PODHLEDŮ
- VŠECHNY NOVÉ STĚNY RESP. PŘÍČKY BUDOU ZALOŽENÉ PŘÍMO NA STROPNÍ KONSTRUKCI A BUDOU ODDĚLENÉ OD KONSTRUKCE PODLAHY DILATAČNÍM PÁSKEM
- VEŠKERÉ PŘÍČKY A NENOSNÉ KONSTRUKCE BUDOU OD STROPNÍ KONSTRUKCE DILATOVÁNY, NUTNO ZAJISTIT JEJICH STABILITU A PŘÍPADNĚ I POŽÁRNÍ ODOLNOST
- PROJEKTOVÁ DOKUMENTACE BYLA VYPRACOVÁNA PODLE ČSN, VYHLÁŠEK A ZÁKONŮ PLATNÝCH V DOBĚ PŘEDÁNÍ OBJEDNATELI
- KONKRÉTNÍ SPECIFIKACE VÝROBKŮ A MATERIÁLŮ OBSAŽENÉ V PROJEKTOVÉ DOKUMENTACI UDÁVAJÍ TECHNICKÝ STANDARD STAVBY, PŘIČEMŽ JE MOŽNÉ TYTO PO DOHODĚ S INVESTOREM A PROJEKTANTEM ZAMĚNIT STEJNÝM NEBO VYŠŠÍM STANDARDEM

±0,000 = STÁVAJÍCÍ ÚROVEŇ PODLAHY V 1.NP

Revize	Vypracoval	Popis revize	Datum
--------	------------	--------------	-------

LT PROJEKT
PROJEKTOVÁNÍ ZPRAVOTNICKÉ VÝSTAVBY

Hlavní inženýr projektu:
ING. PETR TOMICKÝ

Vedoucí projektant zakázky:
ING. PETR TOMICKÝ

Investor:

Profese:
ASŘ

Zpracovatel dílu:
LT PROJEKT a.s., Křořtova 45, 616 00 Brno
Tel: +420 533 445 502
E-mail: petr.tomicky@ltprojekt.cz
www: www.ltprojekt.cz

Autorizace:

Odpovědný projektant:
ING. PETR TOMICKÝ

Vypracoval:
ING. PETR TOMICKÝ

Kontroloval:
ING. PETR TOMICKÝ

Akce:
**NEMOCNICE VÝŠKOV, p.o.
REVITALIZACE PÁTERNÍCH ROZVODŮ
KANALIZACE KŘIDLA C2 BUDOVY C**

Zakázkové číslo:
DPS 62 - 2020

Paré:

Objekt:
KŘIDLO C2

SO 01

Formát:
4 A4

Obsah:
PŮDORYS 1.NP - NOVÝ STAV

Měřítko:
1:100

Číslo výkresu:
D.1.01.1-102